

Tuba Kobaş Huvaj - リサーチディレクター

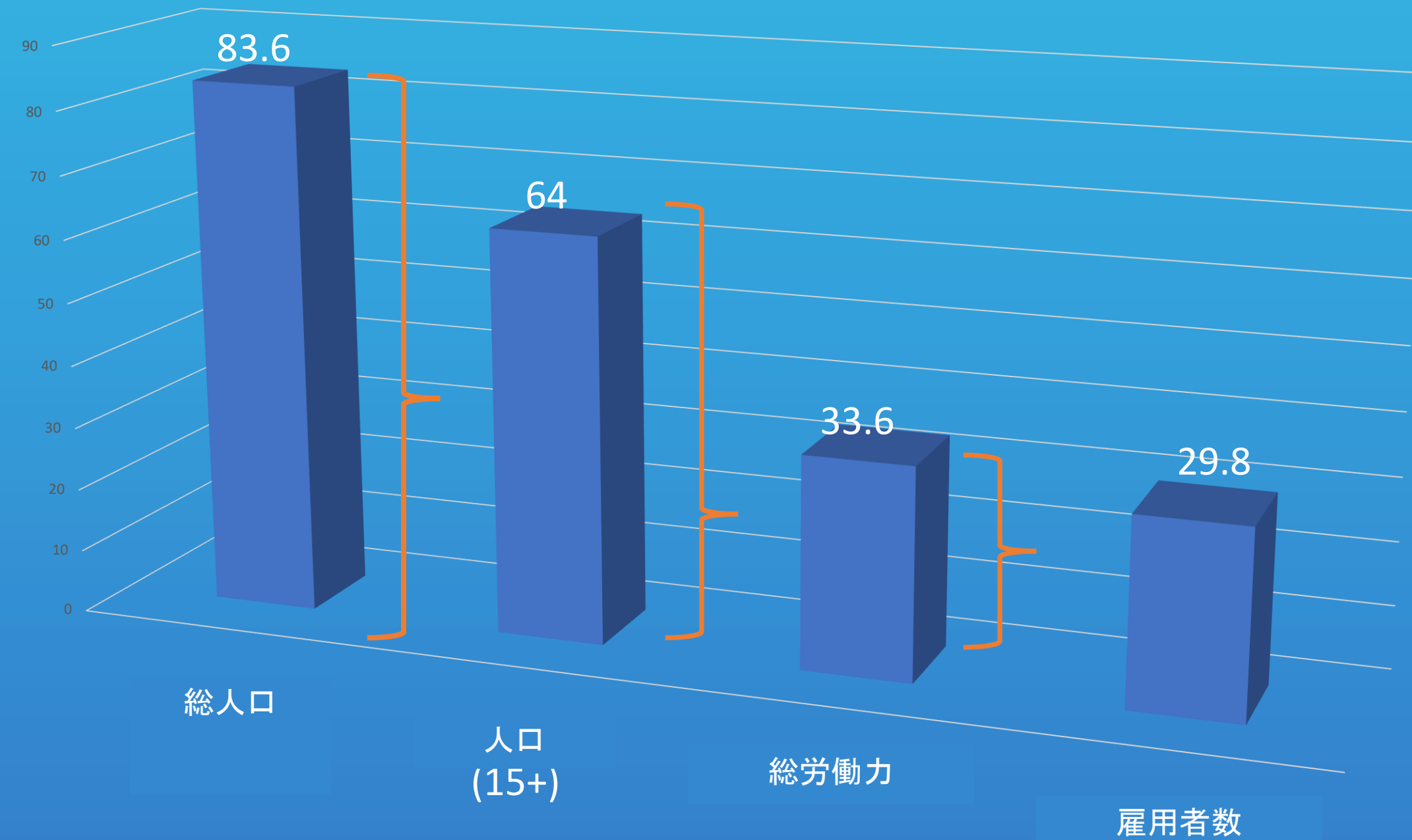


- 1962年創設
- 繊維産業の労働組合と交渉し多年次集団協約(CLA)を締結
- 加盟組織の人事関連事項および職業訓練を支援
- 全国レベルでの繊維産業のためのロビー活動
- ITMF、EURATEX、ILO等の国際プラットフォームにおいてトルコ繊維産業を代表

- リサーチ部を統率
- CLA交渉委員会にインプットを提供
- 労働市場の世界的発展と傾向のモニタリング

断片：トルコにおける労使関係

人口統計 (百万)



情報源：トルコ統計庁

社会保障の適用率：

- トルコ：88 %
- 世界平均：46.9%
- 欧州平均：83.9 %

断片:トルコにおける労使関係

- 法律第6356号:労働組合および労働協約
- 労働組合および経営者連盟への任意加入
- 労働組合:分野固有および全国レベル
- 全国一律最低賃金

労働協約

- 労働者に対するより高い安定的な賃金
 - トルコの最低賃金の人件費:EUR 392 (TR 5879)
 - TTEA CLA: EUR 596 (TR 8916)に基づく平均賃金の人件費
- より良い物理的労働環境
- より公平な労働状況

トルコにおける労働者の主な課題 (特に繊維産業)

Covid 19

経済の縮小、刺激策、ワクチン審議、
職場復帰政策、新たな雇用形態

職務技能のミスマッチ

スキルアップ/技能再習得の必要性、
仕事のデジタル化

労働者の高齢化、若者世代の関心
不足

全労働者平均:34

移住

課題と機会、社会生活への適応、労働力
への組み込み

トルコ政府によるCovid19対応

労使関係に関するCovid19対策の非排他的リスト (2020年3月～ 2021年7月まで有効)

- 社会保障保険料の支払および納税申告: 延期
- 時短勤務手当の手順: 緩和(370万の従業員が受給)
- 雇用主による解雇の規制
- 無給休暇取得中の従業員または失業者に対する現金給付
- **総額7千億トルコリラ/530億米ドルの景気刺激策**(時短勤務、失業手当、融資保証基金、納税猶予費用等を含む)

TTEAによるCovid19への対応

TTEAは加盟組織とその被雇用者を支援するために当初から下記の迅速な措置を講じた。

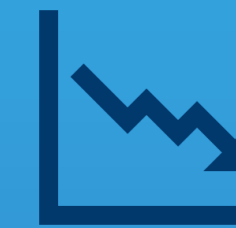
- 支援策について政府と協議
- 加盟組織による政府支援策への申請を支援
- 職場における健康安全対策に関する加盟組織のための問合せ窓口
- 保護資材が不十分な場合の調達および配布
- 加盟組織の労働者に対するE-トレーニングの提供

結果：就業統計に対するCovidの影響

➤ 多かれ少なかれトルコ経済にも当初同様の影響があった。需要ショックとその後の供給ショック!

➤ 特定分野におけるマクロトレンド:

- サービス(観光、娯楽、F&B)



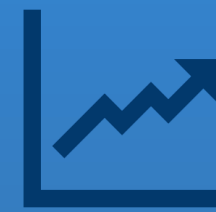
- 小売



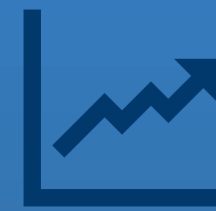
- E-コマース



- 製造

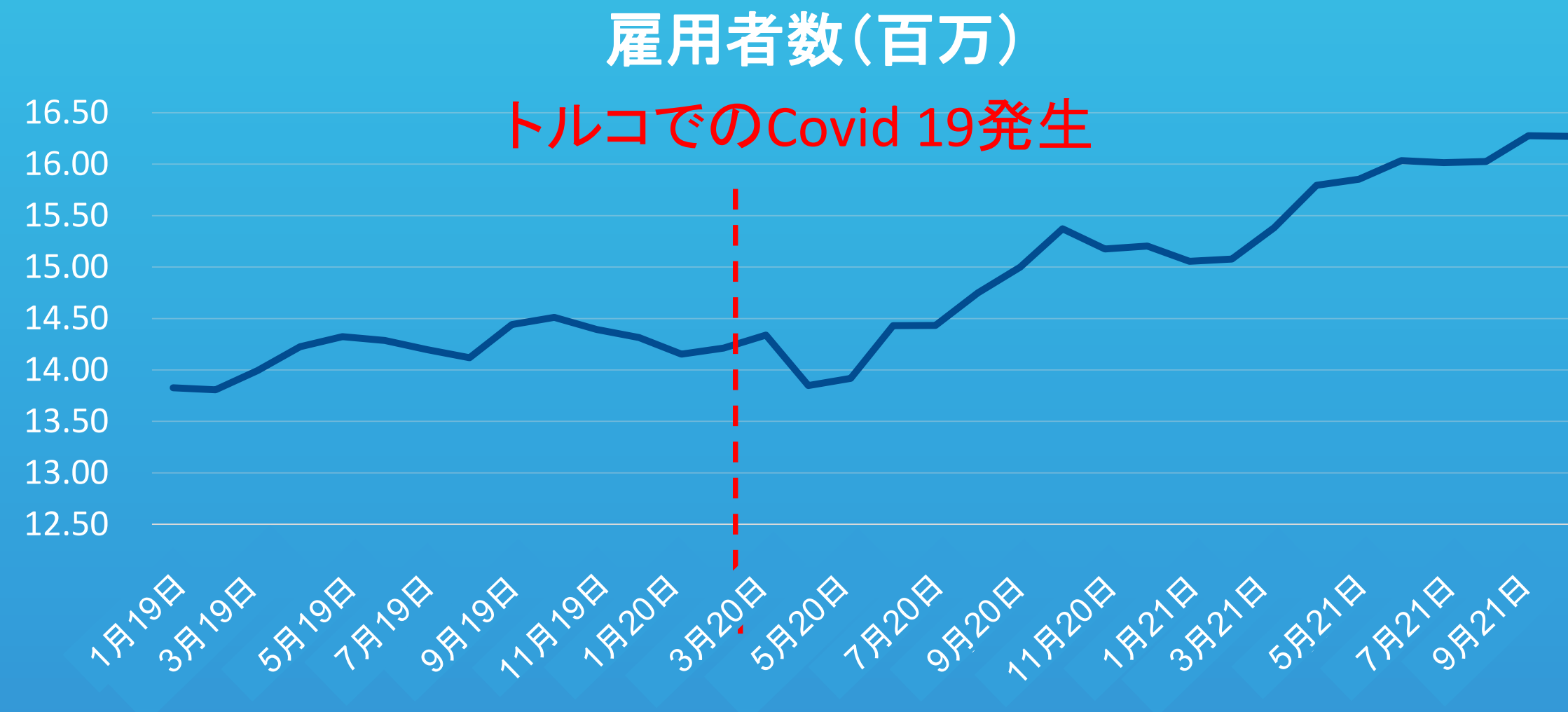


- 輸出



トルコは世界的サプライ
チェーンにおいて上昇

結果：就業統計に対するCovidの影響



情報源：社会保障機構



情報源：トルコ統計庁