



Cominasia



コミン・クメア

www.cominkhmere.com

略歴



サリス・サス

人事部マネージャー

カンボジア コミン・クメア社

電話番号: 095 777 512 / 015 949 989

Eメール: sarith.sath@comin.com.kh (オフィス)

: sathsarith2013@gmail.com (個人)

活動内容

1. コミン・クメアにおけるHRサービス導入準備の指揮を執る。これには採用活動、処遇、労使関係、人材評価、教育・開発が含まれる。
2. HRに関するさらなる知識や業務改善の開発、方針や業務の大規模な変革の計画・実施
3. 運用レベルの範疇に留まらず、従業員をつなぎ留め、従業員満足度、組織的有効性などの課題に対して広い視野を持って「組織開発」業務に取り組む

REGIONAL PRESENCE

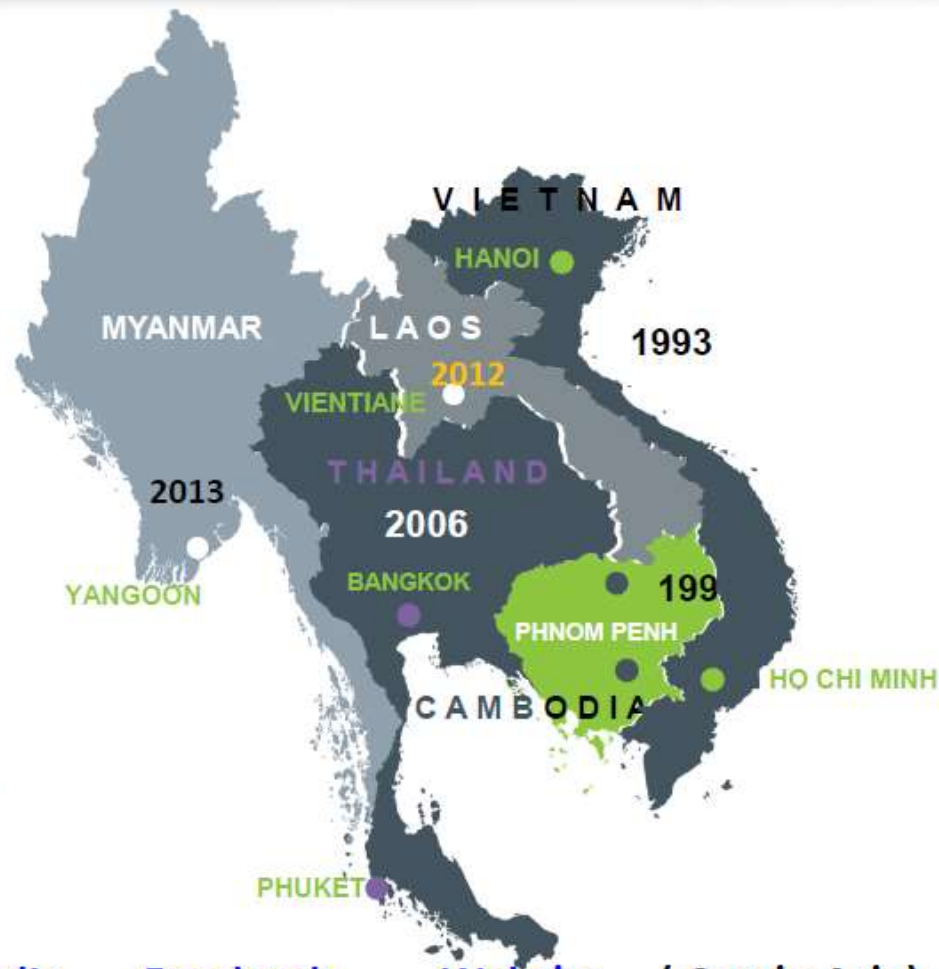


5か国に8つの営業所！

メコン地区に1992年創業
RMAグループにより2011年に買収



従業員数
1600人以上



[LinkedIn](#)

[Facebook](#)

[Website](#)

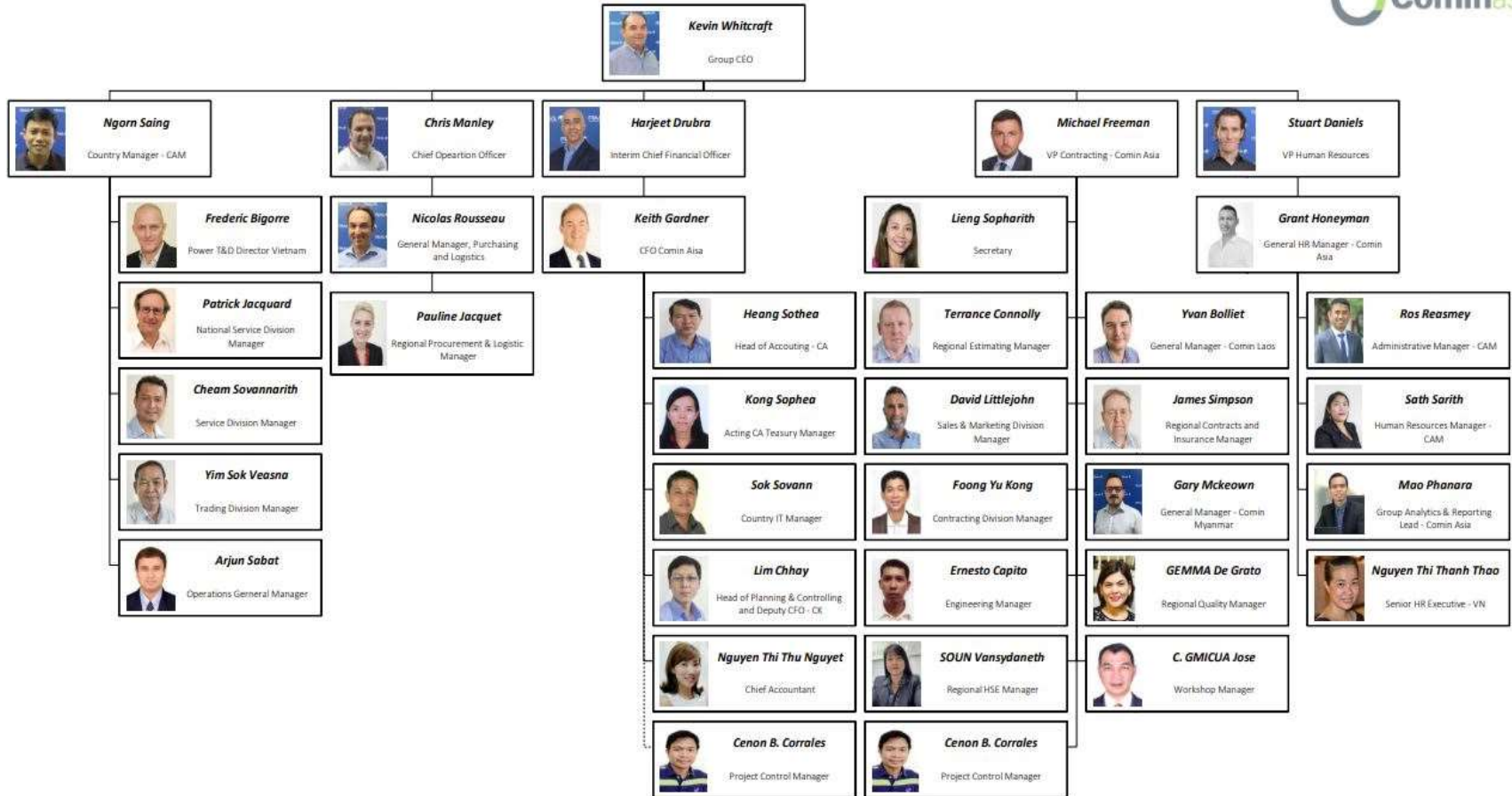
[\(Comin Asia\)](#)



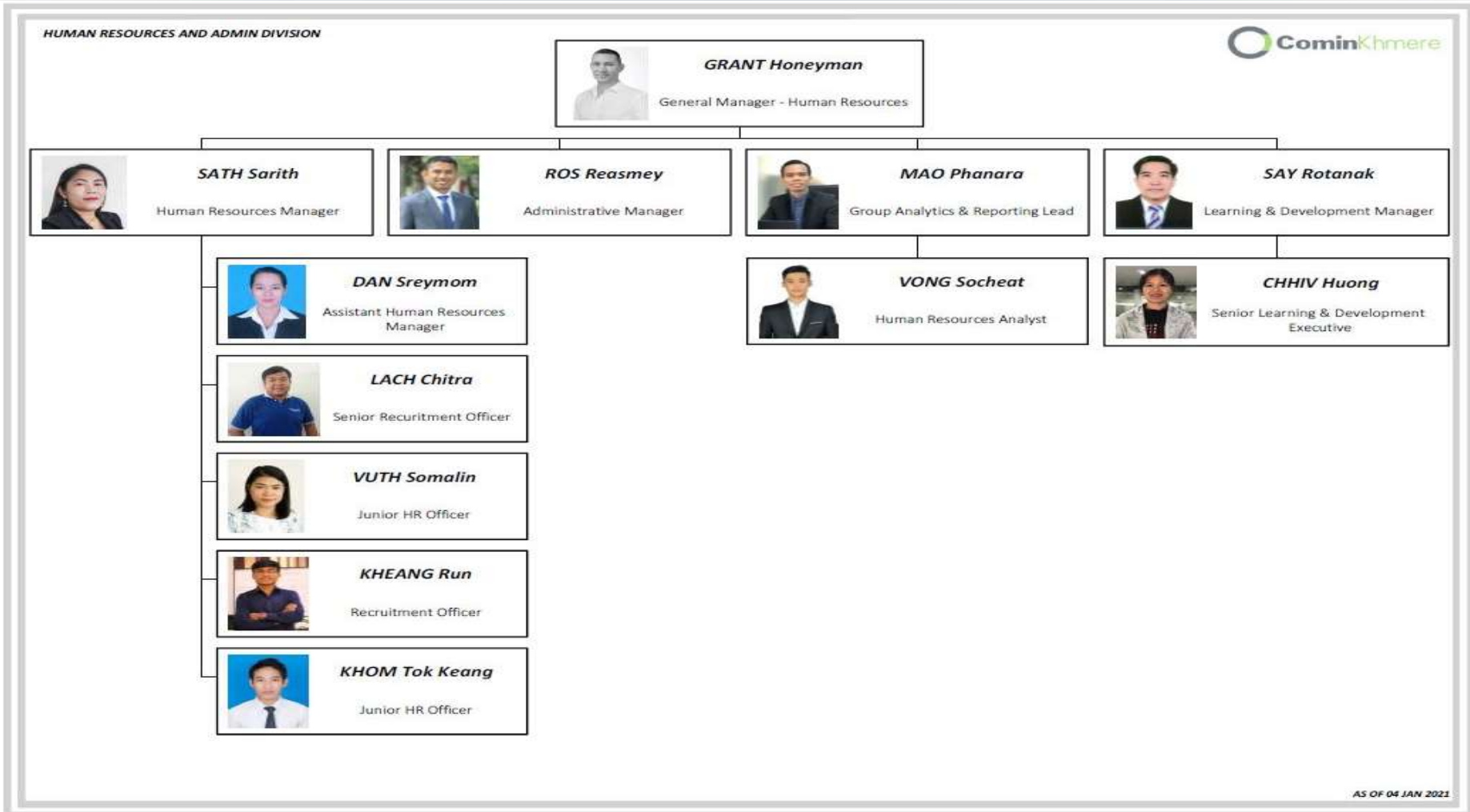
組織図



COMIN ASIA



組織図

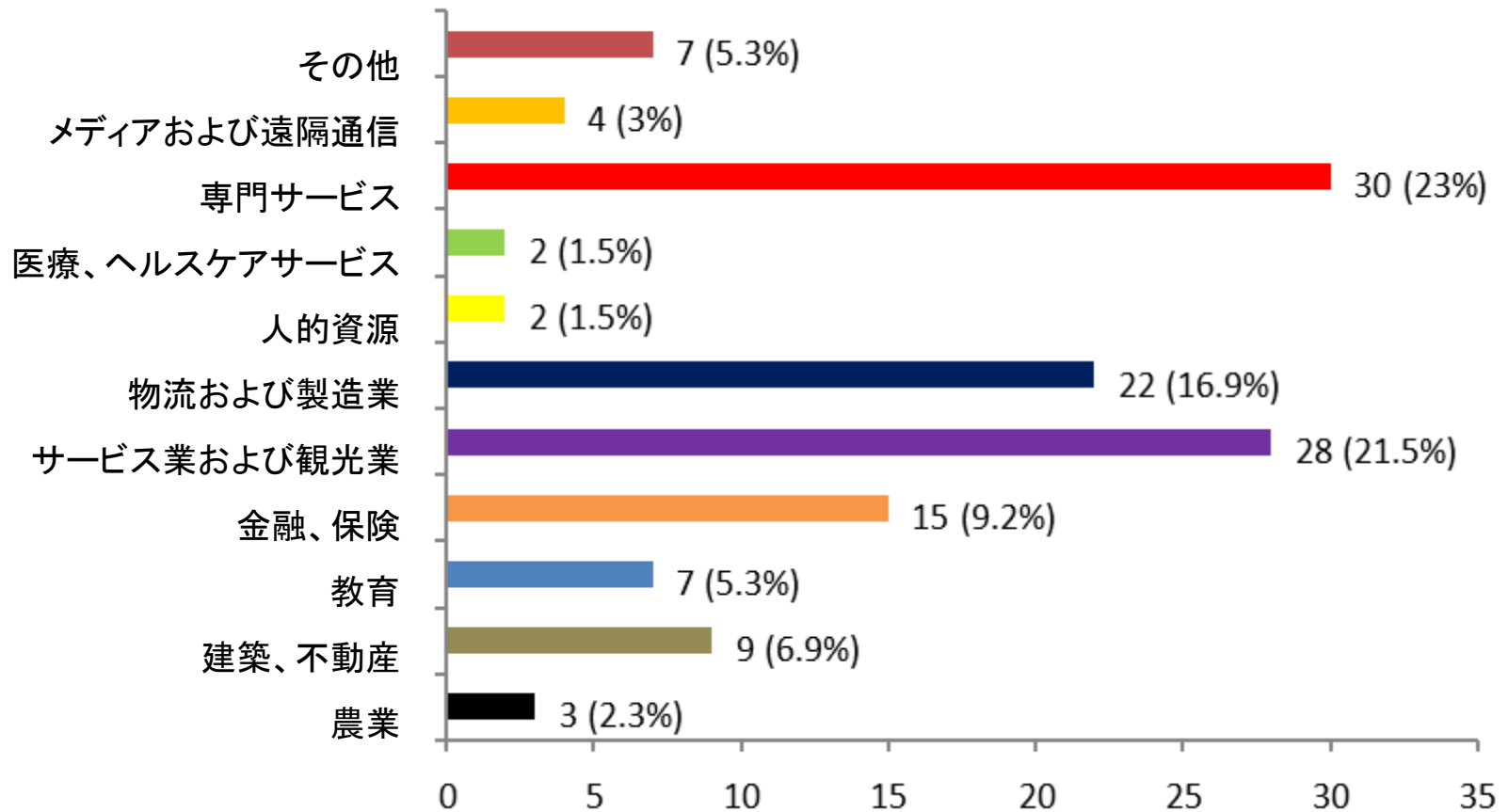


最新の業務における新型コロナウイルスの影響



- 2020年3月31日、カンボジア政府は、国内および世界的な新型コロナウイルスの大流行に備える主な対策として、非常事態宣言の法案について話し合いおよび議論を開始した。
- 首相が国内すべてのカジノの閉鎖を命じる。国内での発症例は110件に達していた。
- 新型コロナウイルスの大流行における債務再編をNBCが報じる
- カンボジア政府が首都プノンペンの学校閉鎖および人気の高い観光地であるシェムリアップの閉鎖を命じる。
- カンボジアは、イタリア、ドイツ、スペイン、フランス、アメリカからの外国人の入国を30日間禁じると発表。

最新の業務における新型コロナウイルスの影響

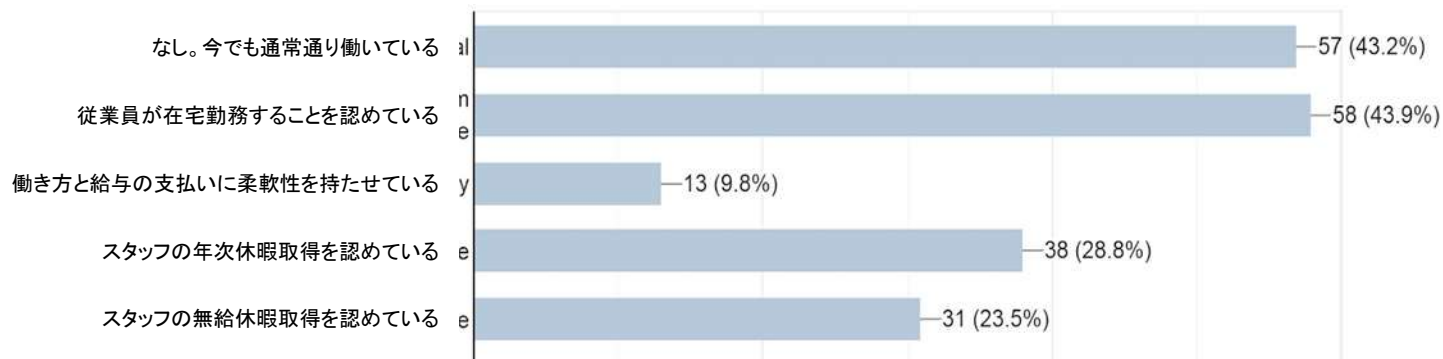


最新の業務における新型コロナウイルスの影響



- 棒グラフは新型コロナウイルスの影響を受けた主な業界の一部を示している。10種類の業界には、メディアおよび遠隔通信、専門サービス、医療・ヘルスケアサービス、物流および製造業、人的資源ソーシング、サービス業および観光業、金融および保険、教育、建築および不動産、そして農業が含まれる。
- 全体的に、専門サービスはレポートの調査において最も多くの情報量が集まった業界であり、次にサービス業および観光業が続く。金融および保険、物流および製造業、そして建築業は概ね同じくらいの情報量だった。
- これは、2020年の新型コロナウイルスによる困難な状況下において、その影響を受け最も関連性の高い業界である専門サービスの30名(23%)がフィードバックや情報をレポート向けに提供したことが結果として表れている。サービス業および観光業は情報量として2番目に多い業界で、28社(21.5%)が情報を提供し、その他の業界は概ね9%前後の回答があった。

最新の業務における新型コロナウイルスの影響



- 棒グラフは、就業時間に関して企業が講じた適切な対策を示している。57社(43.2%)が、新型コロナウイルスによる不穏な状況下においても通常通りの勤務形態をとっていると回答しているのに対し、58社(43.9%)は在宅勤務の方針をとっていると回答している。
- なお、年次休暇(28.8%)または無給休暇(23.5%)の取得を未だに実施している企業も見られた。



政府が雇用を支援するために、持続可能なビジネスをどのように打ち立てるのか

- 6か月間、または経済状況が全体的に回復するまでの期間、給与の税負担、所得税、TOP(利益税)、WHT(源泉徴収税)を減税または免除する。
- ショッピングモールやその他の建物において、運営が行われていないことを鑑みて、公共料金の支払い期限を延期する。
- 従業員に給与の5割分のみを支払い、残りの5割分は政府から支払う、あるいはその分については従業員に支払わない形で、雇用契約を停止する。
- 政府は、経済の安定性と説明責任を維持することで、民間企業の運営がとどまらないようにすべきである。
- 保健省の業務内容を強化することで新型コロナウイルスによる影響を軽減し、病気の治療方法を模索する。
- 政府に対して、例えば正社員雇用契約をパートタイム雇用契約に変更して国内の雇用を維持するなど、企業としての取り組みを報告すれば、労働法による規制に柔軟性を持たせることができるようにする。こうすることで、従業員に対する雇用打ち切りを減らすことができる。政府に対しては、ウィルス感染を減少させる対応の厳格な実施と対策を継続するよう要請する。
- 3か月間、または状況が通常の状態に戻るまでの期間、以下の項目の支払いについて、延期または停止し、年金基金については経済が回復するまで延期する。
 - a. 医療および事故に対する積立金の支払い
 - b. 年金の支払い
 - c. 今年6月の勤続手当および未払いの勤続手当

シムリアップのホテルに対して政府が行ったのと同様に、投資目的の融資返済の免税を申請する。サービス業界の多くの小規模小売業者が近いうちに廃業を余儀なくされ、膨大な数の従業員が解雇されることとなる。

新型コロナウイルスの影響下における行動計画



- アルコール、手指用サニタイザーゲル、顔用マスクなど保護用アイテムを従業員に提供し、看護師をオフィスに配置して、スタッフやゲストが社内に入る前に健康状態のチェックと体温計測を実施する。
- ミーティング、出張、ワークショップ、社内外での研修、集会において直接顔を合わせることを避け、ソーシャルディスタンスを確保する。感染による影響を多く受けている国へ出張を控え、代わりに電話や電話会議などの方法をとる。
- 在宅勤務または全従業員の時差通勤の実施。必要時のみのオフィスへの出勤。フレックス勤務やフレックス給与の実施。
- 規制中の国へ出張する従業員は、職場に戻るまでの14日間隔離される、または省庁が示すガイドラインに従う。

新型コロナウイルスの影響下における行動計画



コミン・クメアにおける管理者の安全に対する説明責任の文化

当社はあなたの健康を最も優先すべき事項だと考えています。そのことから、新型コロナウイルスの大流行をもとに起こるあらゆる事象に今後も注目していきます。
パニックを起こす必要はありません。自分たちの職場を安全に保てるよう皆で取り組んでいきましょう。

ប្រជាជនកម្ពុជាការពារខ្លួនខ្លួនឯង ឲ្យបានប្រុងប្រយ័ត្ន ដើម្បីការពារខ្លួនឯង ពីជំងឺឆ្លងកូវីដ-19 ក្នុងអំឡុងពេលជំងឺឆ្លងកូវីដ-19 កំពុងរីករាលដាលយ៉ាងខ្លាំងក្លា យើងមានអំណរដល់គ្រប់គ្រងការពារខ្លួនឯង

<p>Do</p> <p>✓ គួរធ្វើ</p>	<p>Don't</p> <p>✗ មិនគួរធ្វើ</p>	<p>Do</p> <p>✓ គួរធ្វើ</p>	<p>Don't</p> <p>✗ មិនគួរធ្វើ</p>	<p>Do</p> <p>✓ គួរធ្វើ</p>	<p>Don't</p> <p>✗ មិនគួរធ្វើ</p>
<p>Do</p> <p>✓ គួរធ្វើ</p>	<p>Don't</p> <p>✗ មិនគួរធ្វើ</p>	<p>Do</p> <p>✓ គួរធ្វើ</p>	<p>Don't</p> <p>✗ មិនគួរធ្វើ</p>	<p>Do</p> <p>✓ គួរធ្វើ</p>	<p>Don't</p> <p>✗ មិនគួរធ្វើ</p>

ករណីបន្ទាន់សូមទាក់ទងទៅលេខ 115

緊急の場合は 115にお電話下さい。





Knowledge
is **POWER**