



ラオスにおけるCOVID-19の 企業収益や雇用への影響とLNCCIの取り組み

Phoukhong SONEVONGXAY (Mr.)

(856 20) 5954 8789,

psonevongxay@gmail.com, <https://smelaos.com>

中小企業サービスセンター(SSC)
ラオス商工会議所(LNCCI)
ラオス人民民主共和国



主要議題

- ・ ラオスの紹介
- ・ LNCCIプロフィール
- ・ SMEサービスセンター(SSC)
- ・ COVID-19の影響
- ・ SMEクリニック



ラオスの紹介



- ・ 面積 : 236,800 Sq. Km.
- ・ 人口 : 7,275,560 (UNデーター 2020年推定)
- ・ 人口密度 : 32人/ Sq. Km.
- ・ GDP : 一人当たり\$ 2,534.9(世界銀行-2019年)
- ・ GDP成長率 : 1.8%(世界銀行-2020年推定)
- ・ 貧困線 : 23.2% (ADB)
- ・ 地理 : 内陸国であり、下記の国と隣接している。



- 中国 (北部 423 Km)
- ミャンマー (北西部 235 Km)
- タイ (西部 1,754 Km)
- ベトナム (東部 2,130 Km)
- カンボジア (南部 541 Km)



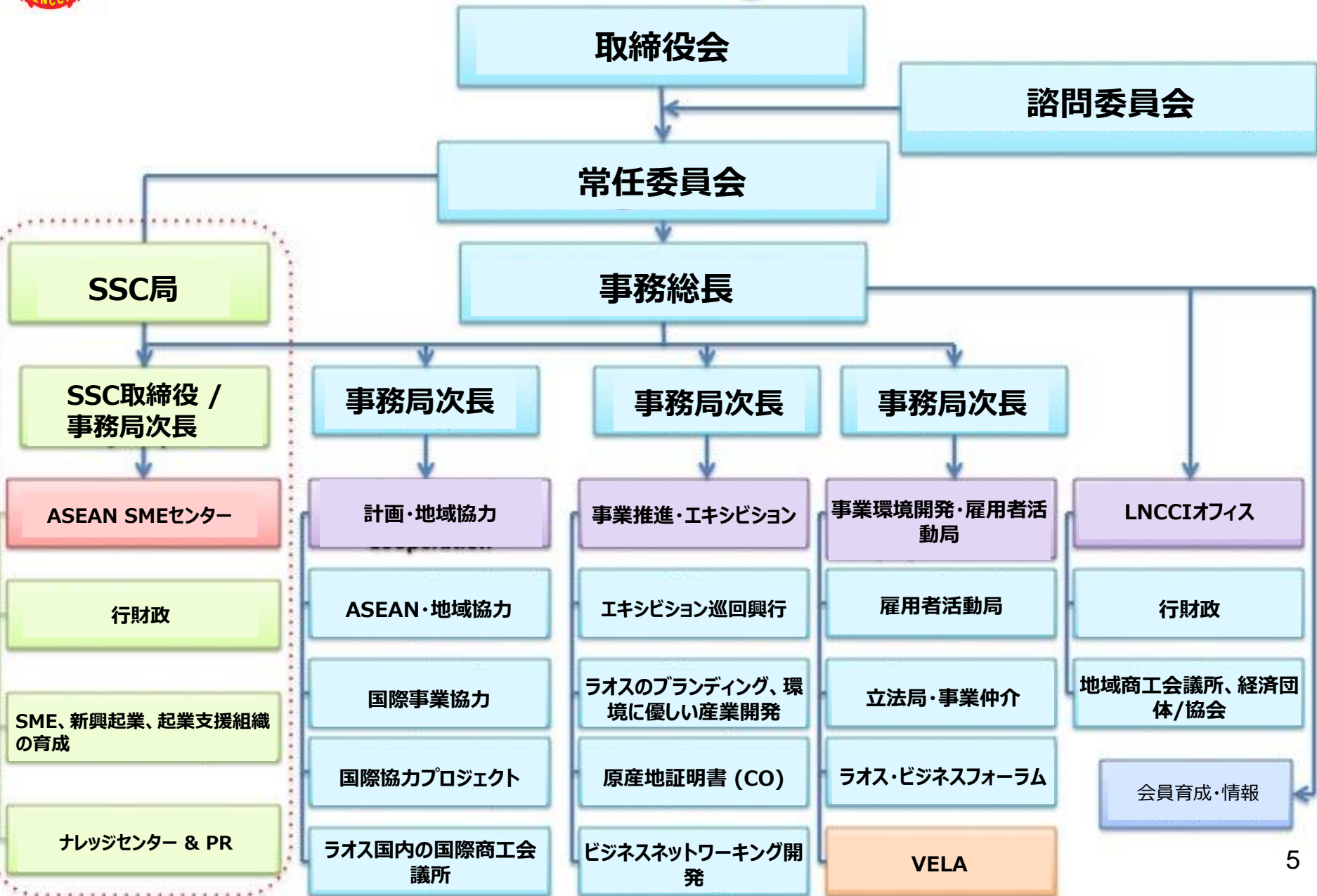
地方商工会議所



1. ポンサリー 2012
2. ルアンナムター 2007
3. ボケオ 2002
4. ウドムサイ 2007
5. サイニャブリー 1996
6. ルアンパバーン 2008
7. ファパン 2003
8. シェンクワン 2007
9. ビエンチャン県 1989
10. LNCCI
11. ビエンチャン特別市
12. ボーリカムサイ 1997
13. カムムアン 2002
14. サワンナケート 1997
15. サーラワン 1995
16. チャンパーサク 1998
17. サイソムブーン
18. セーコーン
19. アタプー
20. ノネソン (Nonethong) 経済特区



LNCCI組織図





SMEサービスセンター

ビジョン

質の高いサービスにより、ラオス企業、特に零細・中小企業(MSME)を支援し、係る企業によるASEAN内外の市場へのアクセスを支援する。

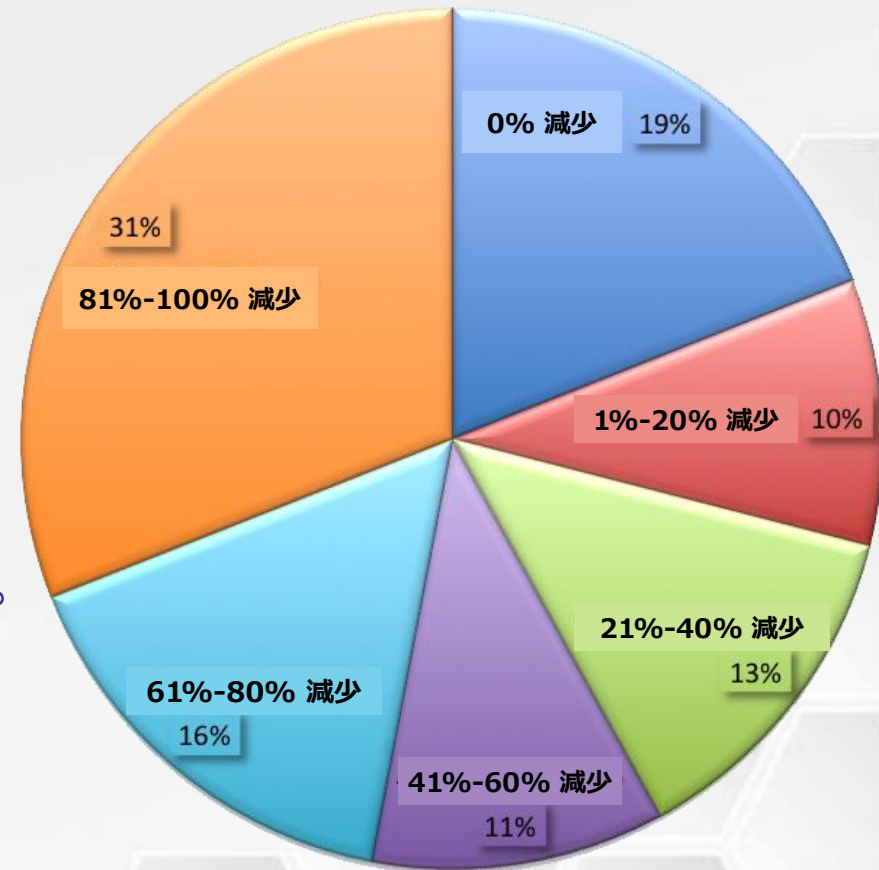
使命

ラオス企業、特にMSMEが、国内外の市場において競争力を獲得できるように持続可能な方法により発展することを見届ける。

COVID-19の影響

収益に対する影響

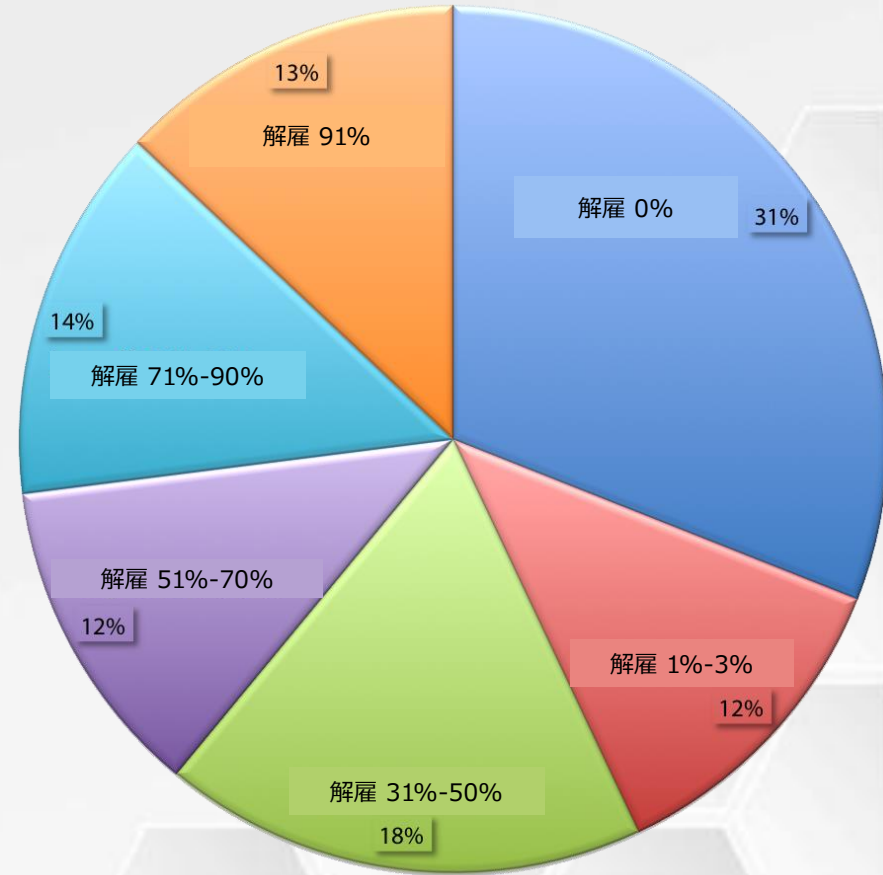
- 83%の企業が、2020年第1四半期における2019年同期からの減収を報告。
- 27.50%が、81%-100%の減収を報告。
- 2020年第1四半期における企業の減収予測は、約11億7千万米ドルで(エネルギー、鉱業、国有企業は除く)、2019年GDPの約6%に相当。減収により最も影響を受ける分野は農業と林業で、2億9200万米ドルの減収が予測されている。



COVID-19の影響

雇用に対する影響

- 調査では、雇用主の70%が従業員を解雇する可能性があるかと回答。
 - ◇ 雇用主の40%が全従業員(100%)を解雇する可能性があるかと回答。
 - ◇ 雇用主の13%が従業員の90%を解雇する可能性があるかと回答。
- 雇用主の30%が全従業員を解雇しない予定であると回答。



SMEクリニック

・ SMEクリニックの構造

・ 3点の補足要素を設定

SSCの情報提供、諮問
および照会システム



小規模マッチング・
グラント・ファシリティ
を介した投資の促進

BDSPの研修および
コーチングを介した
MSMEの能力開発



Q & A

ご清聴ありがとうございました。